

КАК ПРИНИМАТЬ У ПОДРЯДЧИКА ОСНОВАНИЕ ДЛЯ СПОРТИВНОЙ ПЛОЩАДКИ

ЧТО ПРОВЕРЯТЬ?



Ровность поверхности

Зазоры и просветы должны быть не более 3мм на каждые 3м во всех направлениях.

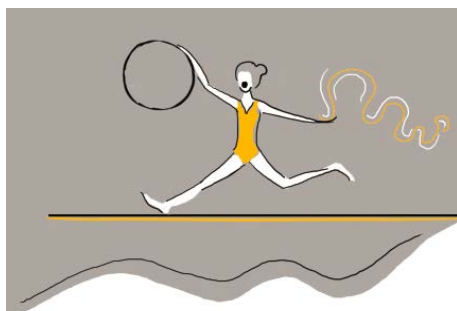
Бугры, волны, ямки, борозды, а также пятна битума, масла, солянки, посторонние включения, нащепки (раствор, бетон, асфальт) НЕ ДОПУСКАЕТСЯ.



Уклон поверхности

Уклон должен быть не менее 1,5см на каждые 3м в сторону отвода воды (в залах уклон +0,00).

КАК ПРОВЕРЯТЬ?



Ровность проверяется нивелиром или 3-х метровой планкой (правилом).



Залить поверхность водой или дожждаться дождя. После этого через 30 минут проверить глубины оставшихся луж. Глубина должна быть не более 3 мм.

ВАЖНО: Спортивное покрытие **не выравнивает** основание. Оно **повторяет все неровности** основания, также как линолеум или ковролин в квартире. Не верьте подрядчику, если он говорит, что эти техусловия невозможно выполнить.